



# DORUK

cooling systems

MORE THAN COLD

Ürün Kataloğu



## Hakkımızda

### About Us

2005 Yılından bu yana, müşteri odaklı yaklaşımı ile talep edilen hizmeti, istenilen süre içinde, en iyi kalitede ve doğru fiyatlandırma stratejisi uygulayarak, sektörde faaliyet gösteren firmamız, yenilikçi ve tecrübeli kadrosu ile hizmetlerini sürdürmektedir.

Misyonumuz; faaliyetlerimizi profesyonel düzeyde devam ettirerek, yeni ürün teknolojilerini maksimum enerji tasarrufu ilkesi ile Türkiye'de ve uluslararası platformda siz «İŞ ORTAKLARIMIZA» sunmaktır.

Doruk Cooling Systems continues its services which is operating in the cooling industry through innovative and experienced team provides the best quality of requested service within the given time, with the customer-oriented approach since 2005.

Our mission is to provide new products with the principle of maximum energy saving technology to our "Business Partners" in Turkey and in the international platform, by the continuing our activities at a professional level.

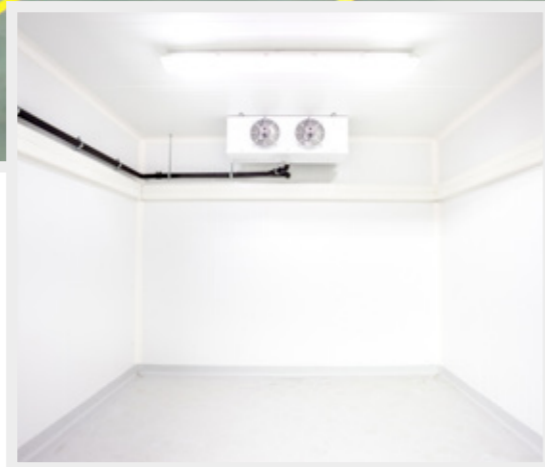


## Ürünlerimiz

### Our Products

- Soğuk Odalar / Cold Rooms
- Soğutucu Üniteler / Cooling Units
- Soğuk Oda Ekipmanları / Cold Room Equipments
- Konteynerler / Containers
- Tıbbi Atık Depoları / Medical Waste Storages
- Buzdolapları / Refrigerators





## Soğuk Odalar

### Cold Rooms

"Soğuk hava depoları yiyeceklerin depolama ömrünü uzatmak ve gıda imalatında proses sıcaklığını düşürmek amacıyla kurulmaktadır. Soğuk hava depolarını oluşturan ana elemanlar; duvar, tavan ve zemin panelleri, kapı, soğutucu, soğutma grubu ve kumanda panelidir. Paneller, oluk deseni verilen iki metal sac arasına hiç bir ahşap malzeme kullanılmadan, 40 (±2) kg/m<sup>3</sup> yoğunlukta poliüretan köpük enjeksiyonu ile üretilmektedir. Kilit sistemi, panellerin kolay sökülüp yeniden montaj yapılmasına olanak sağlamaktadır. Panellerin birleşim yerleri, özel hijyenik profilleri ile kapatılarak dış ortamla hava teması engellenmektedir. Zemin panelleri nem tutmaz ve kaymazdır. Soğuk hava depoları içerisindeki aydınlatma tesisatı soğuğa dayanıklıdır.

Soğuk depolarda üretim ve uygulama şartları gereği; sandviç panel uygulaması yapılması, dünya genelinde en verimli sonuçların alındığı ve Avrupa Birliği'nin enerji tasarrufu için en çok önem verdiği konulardan biridir.

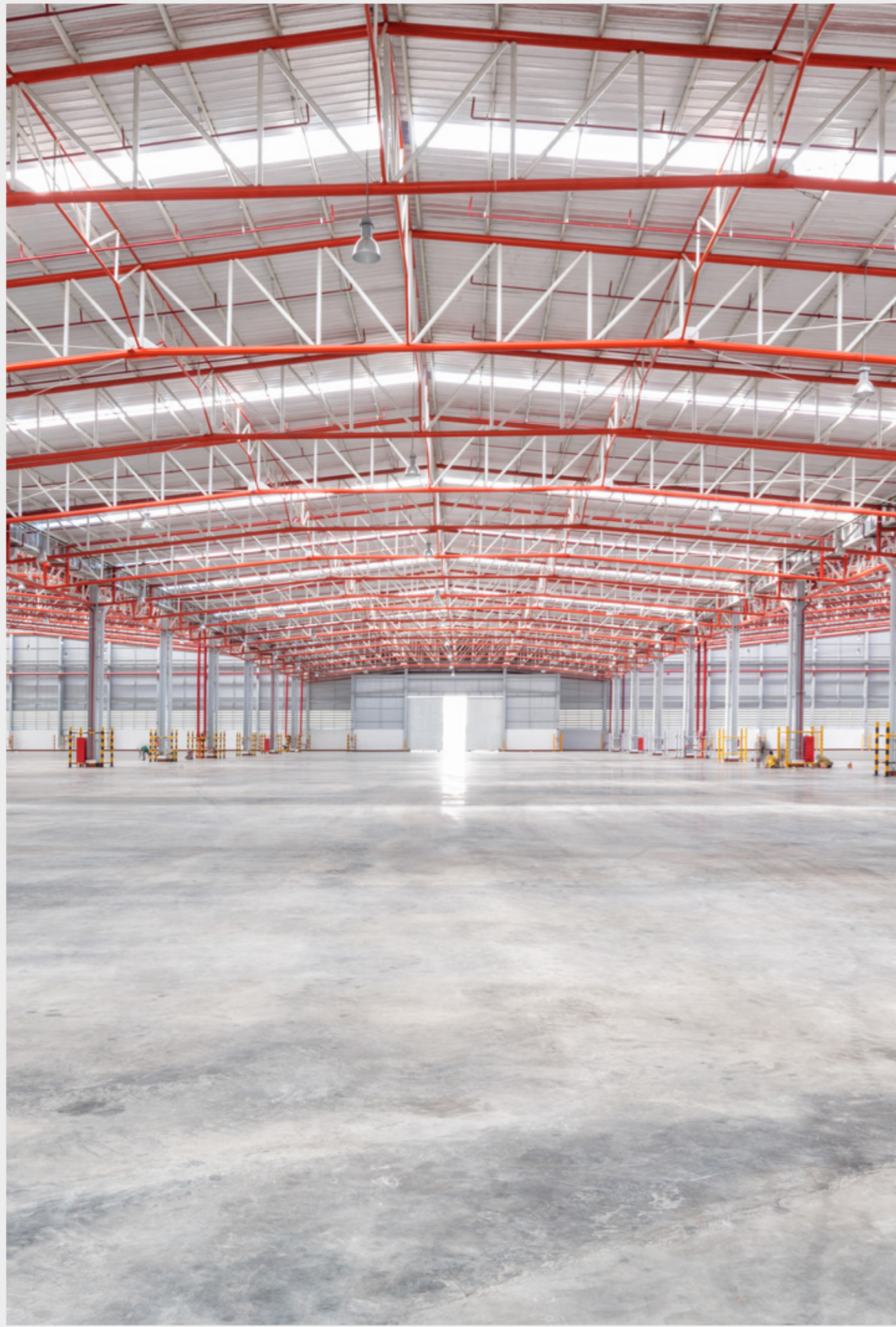
Standart panel genişliği 1160 mm olup, 60 mm, 80 mm, 100 mm, 120 mm, 150 mm ve 200 mm kalınlıklarında üretilmektedir. Polyester boyalı sac, PVC sac, plastisol sac, paslanmaz sac (Cr-Ni) ve galvaniz sac ile uygulama yapılabilmektedir.

Cold storages are essential to extend storage life of food and reduce the process temperature in food production. Main components of a cold room are: walls, ceilings and floor panels, doors, evaporators, condensing units and control boards. Panels are produced by 40 (±2) kg/m<sup>3</sup> density polyurethane foam injection in between 2 groove pattern metal sheets without using any wooden material. Lock system enables easy disassembly and re-assembly. Panel joints are covered with special hygienic profiles so that air contact is limited. Floor panels are nonwetttable and anti-sliding. Lamps inside the cold room are resistant to cold.

Sandwich panel applications in cold storages is one of the issues that received the most efficient results worldwide and European Union concerns the most on behalf of energy saving.

Standard panel width is 1160 mm and can be produced in 60 mm, 80 mm, 100 mm, 120 mm, 150 mm and 200 mm thickness. Applications can be made by either Polyester coated steel, PVC steel, plastisol steel, stainless steel (Cr-Ni) or galvanized steel sheets."





## Kullanım Alanları

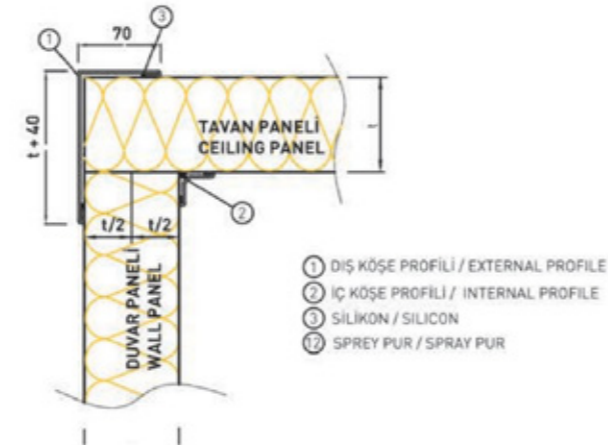
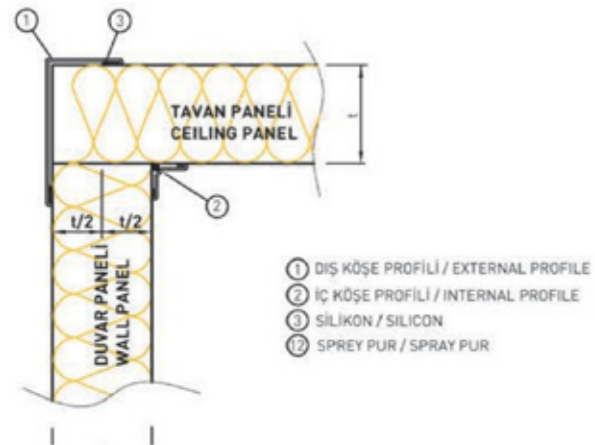
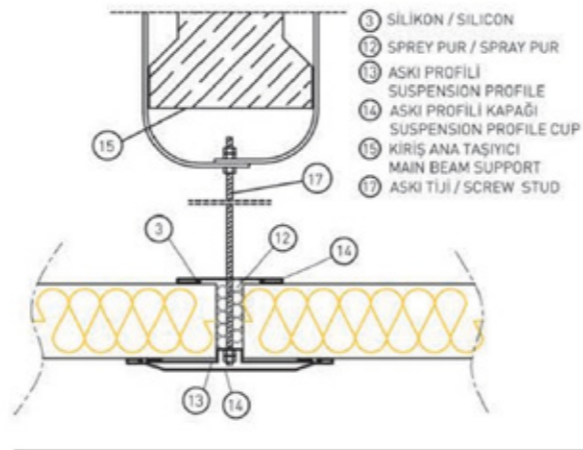
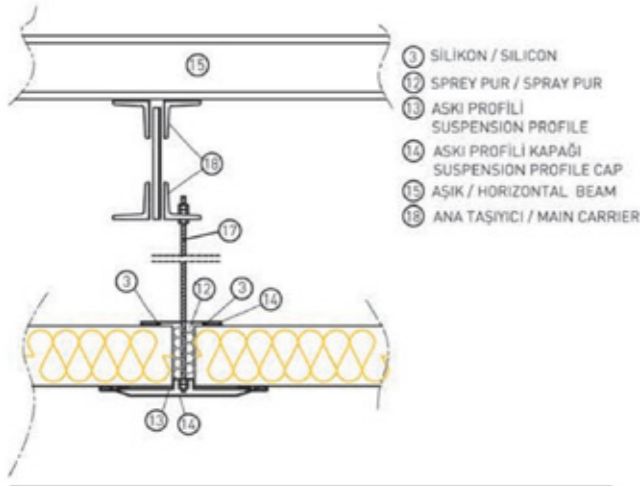
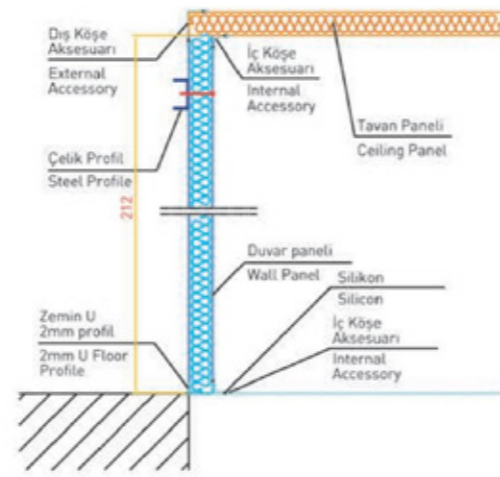
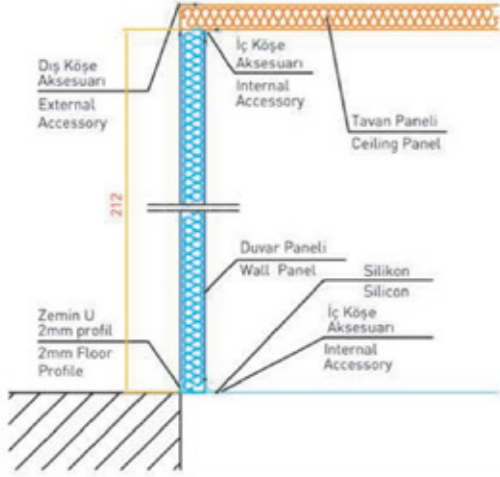
### Areas Of Usage

- Market ve gıda depolama tesisleri
- Otel, yurt ve konaklama tesisleri
- Restoranlar, pastaneler ve unlu mamul üretim tesisleri
- Süt ve süt ürünleri işleme tesisleri
- Et ve et ürünleri işleme tesisleri
- Sebze ve meyve halleri
- Balık ve deniz ürünleri işleme tesisleri
- Dondurma ve dondurulmuş gıda maddeleri işleme tesisleri
- Yağ üretim tesisleri
- Hastaneler, laboratuvarlar, kimyasal ve medikal depolama tesisleri

- Supermarket and food storage facilities
- Hotels, dorms and resorts
- Restaurants, bakeries and bakery production plants
- Milk and dairy products processing plants
- Meat and meat products processing plants
- Vegetable & fruit groceries
- Fish and seafood processing plants
- Ice cream and frozen foods processing plants
- Oil production facility
- Hospital, laboratories, chemical and medical storage facilities

## Endüstriyel Panel Birleşim Detayları

### Industrial Panel Connection Details



## Kilit Sistemi

### Lock System

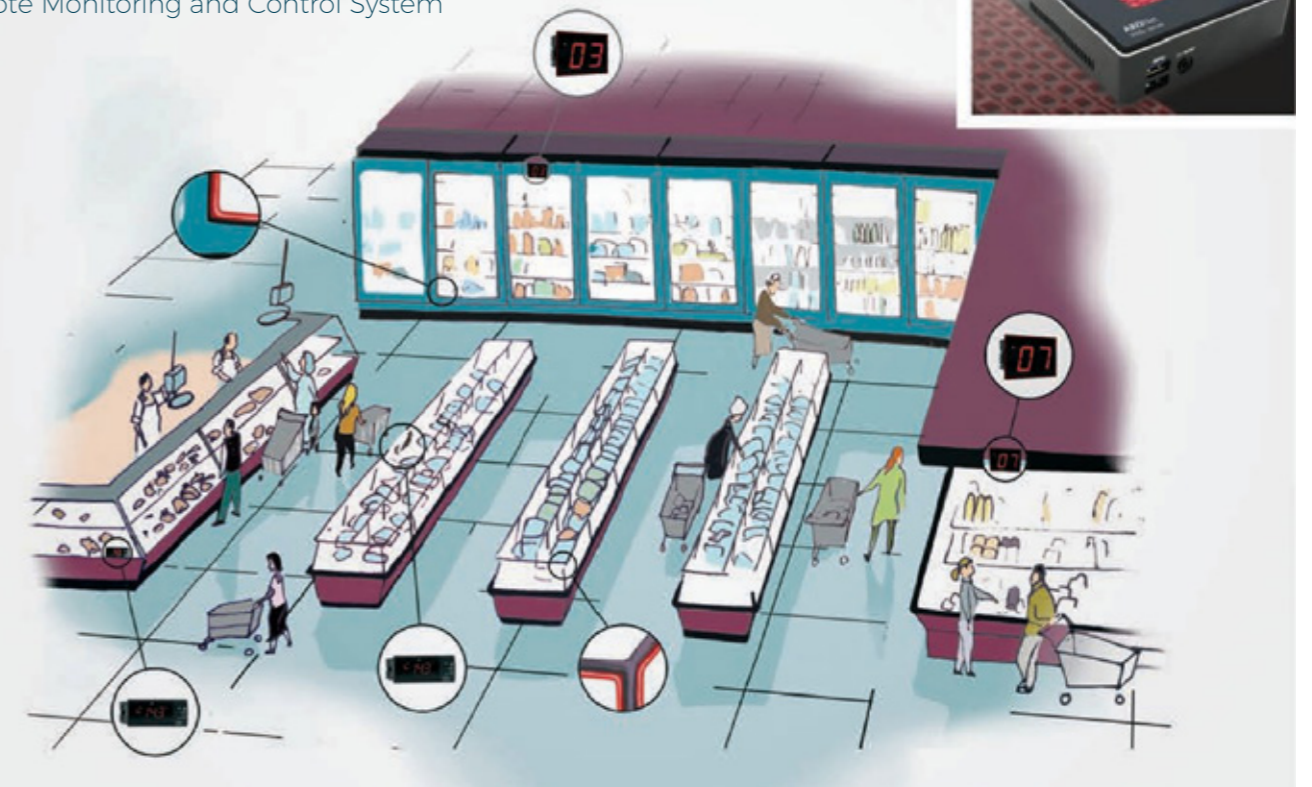


Duvar, tavan ve zemin panelleri kilit ile birbirlerine bağlanmaktadır.

Wall, ceiling and floor panels are connected with each other by locks.

## Soğuk Oda & Market Uzaktan İzleme ve Kontrol Sistemi

Cold Storage & Supermarket Remote Monitoring and Control System



## Soğuk Oda Kapıları

### Cold Room Doors



#### Menteşeli kapılar / Hinged doors

Menteşeli kapılar; 40 ( $\pm 2$ ) kg/m<sup>3</sup> yoğunlukta poliüretan enjeksiyon dolgulu olup, çoğunlukla 90x190cm net geçişli üretilmektedir. İsteğe bağlı olarak özel ölçülerde, eşikli veya eşiksiz olarak yapılmaktadır. Kapılar; alüminyum çerçeveli, otomatik kilitli, ergonomik, içten açma mekanizmalı ve yumuşak kapı lastikleri ile yüzeye tam temas etmektedir. Donmuş muhafaza oda kapılarında rezistans mevcuttur.

Hinged doors are 40 ( $\pm 2$ ) kg/m<sup>3</sup> polyurethane injected and the most preferred one has a clear passage of 90x190cm. Hinged doors can be made in all dimensions with or without a sill upon request. They are aluminium framed, self-locked, ergonomic, can be internally opened and can be at the same alignment with the door surface by its soft door liners. Deepfreeze rooms have resistors.



#### Monoray sürgülü kapılar / Monorail sliding doors

Monoray sürgülü kapılar, et ve et ürünleri işleme tesislerinde kullanılmaktadır. Et ürünlerinin soğuk oda kapılarından ray sistemi ile kaydırılarak geçirilmesine olanak sağlamaktadır. Kapılar; 40 ( $\pm 2$ ) kg/m<sup>3</sup> yoğunlukta poliüretan enjeksiyon dolgulu ve kompozit hijyenik malzemeler kullanılarak üretilmektedir. Uygulamaya göre; rezistans veya çift conta kullanılmaktadır.

Monorail sliding doors are used in meat processing facilities. Meat products are slid through the cold room doors by a rail system. Doors are 40 ( $\pm 2$ ) kg/m<sup>3</sup> polyurethane injected and manufactured by using composite hygienic materials. Depending on application; resistance or double gasket is used.

## Soğuk Oda Kapıları

### Cold Room Doors

#### Sürgülü kapılar / Sliding doors

Sürgülü tip soğuk oda kapıları; istenilen ebatlarda üretilebilmektedir. Alüminyum ray sistemi ve içten açma kol sistemi ile kullanıcıya büyük avantajlar sağlar. Kapı tamamen açıldığında, iç kol sistemi sayesinde kapı kasası ile aynı seviyede kapanır ve forklift çarpma ihtimalini minimuma indirir. Donmuş oda kapılarında 24 volt ile çalışan rezistans teli kapının donarak yapışmasını önler. Ergonomik kapı aksamları, kullanıcı rahatlığı ve servis kolaylığı sağlamaktadır.

Sliding doors can be made in all dimensions upon request. Aluminium rail system and internally opening door handles provide high advantages to users. When the door is completely opened, by its interior door handle design, it can be closed at the same alignment with the door frames. This also minimizes the risk of a forklift crash. In deepfreeze rooms; 24V resistance wire prevents freezing of the door. Ergonomic door components provide ease of use and ease of service



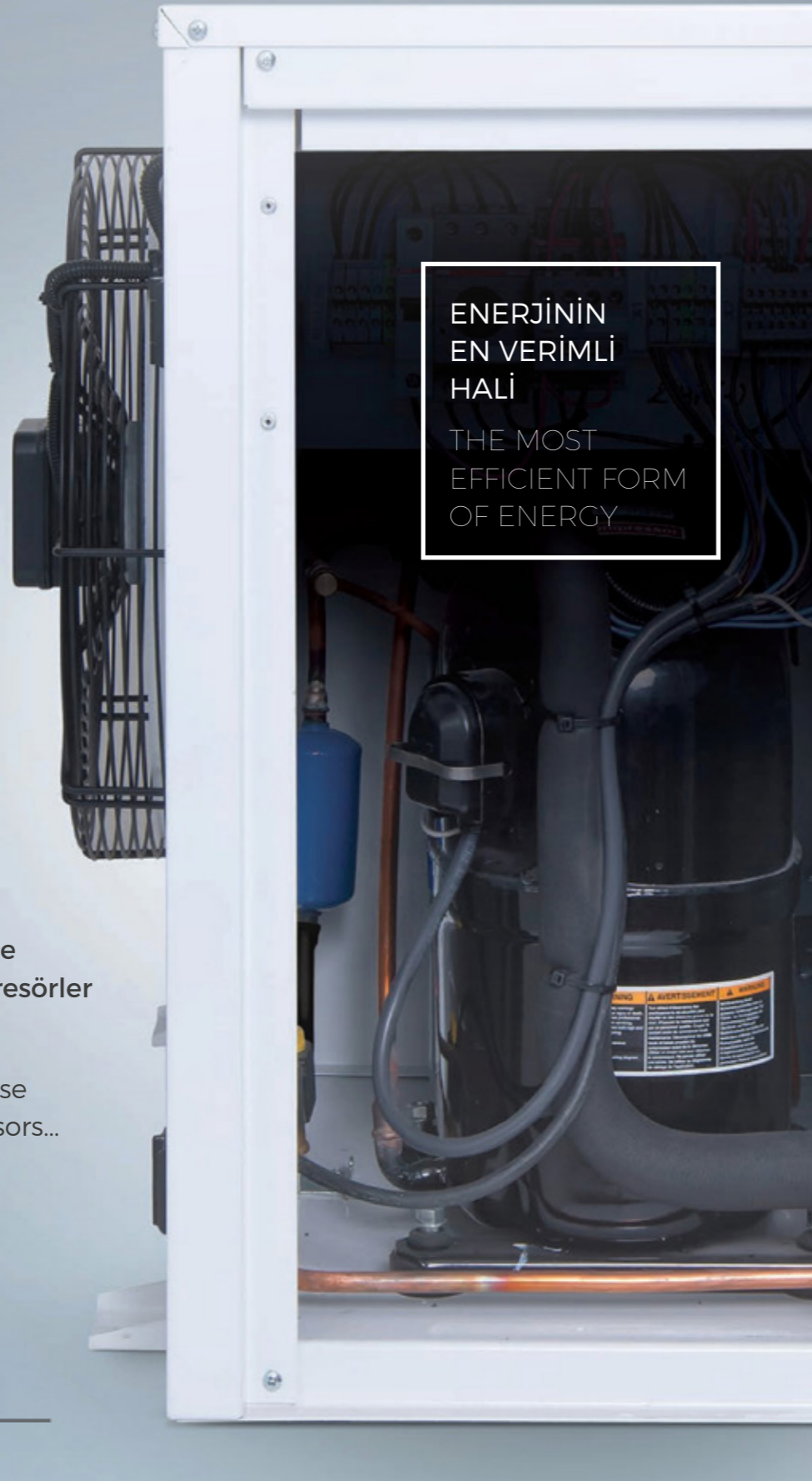
#### Tek ve çift kanatlı servis (bar) / Single or double leaf swing doors

Tek ve çift kanatlı servis kapıları; panele veya duvara kolayca monte edilebilir. Servis kapıları; 40 ( $\pm 2$ ) kg/m<sup>3</sup> yoğunlukta poliüretan enjeksiyon dolgulu ve 40mm kanat kalınlığında olup pencereless ve penceresiz üretilebilen servis ve işletme geçişlerinde kullanılan kapılardır. Çift kanatlı bar kapıları; kanatları 180 derece her iki yönde açılabilen ve gerektiğinde sabit açık durabilmektedir.

Single or Double Leaf Swing doors are easy to assemble to panel or walls. Doors are 40 ( $\pm 2$ ) kg/m<sup>3</sup> polyurethane injected and have 40mm thick door leaves. They can be produced with or without a window and used for service and facility passage areas. Double leaf doors can open each wing at 180 degrees in both ways and can remain constantly open in case of a need.

## Soğutucu Üniteler

### Cooling Units



Ürettiğimiz her üründe  
Dünya markası kompresörler  
kullanıyoruz.

In every product, we use  
world brand compressors...

**Maneurop**  
RECIPROCATING COMPRESSORS

**Copeland**

**Tecumseh**

## Bireysel Soğutma Grupları

### Individual Cooling Units

Soğutma gruplarımız ISO-9001:2000 kalite güvence sistemi altında üretilmektedir. Üretimde kullanılan tüm soğutma ekipmanları, alanlarında dünya lideri konumundaki markalara sahip yüksek teknoloji ürünleridir. 1HP'den 40 HP'ye kadar üretilen soğuk oda gruplarımızda ses ve enerji tüketimini minimum seviyede tutmaktayız.

Our cooling groups is manufactured under ISO-9001: 2000 quality assurance system. All refrigeration equipment used in production are high-tech and the world leader brand in the field. We keep the minimum noise and energy consumption of our cold room group which made up to 40 HP from 1hp'.





## Merkezi Sistem Soğucu Gruplar

### Central System Cooling Units

Merkezi soğutma sistemleri birden fazla soğutulacak alanın soğutucu makinelerinin tek bir merkezde toplanmış halidir. Bu üniteler sağlam bir şasi üzerine titreşim önleyici elemanlar ile çeşitli büyüklükteki kompresörlerin paralel bağlanmasından oluşmaktadır. Bu kompresörler, sistemin büyüklüğüne göre 0.5 HP gücündeki 2 silindirli kompresörlerden 80 HP gücünde 8 silindirli kompresörlere kadar oluşabilmektedir. Sistemdeki alınan bilgiler doğrultusunda bir mikro işlemci tarafından kapasiteye göre kompresörlerin, kondenser fanlarının çalışma süreleri devirleri ayarlanmaktadır. İstenilmesi halinde kontrol paneline ilave edilen data hattı ile herhangi bir dış merkezden bağlanarak sistemin çalışması gözlenebilmekte ve basit müdahalelerde yapılabilmektedir.

Central cooling system is a single center in which multiple cooler machines for different areas that need to be cooled are gathered together. These units consist of anti-vibration elements and various sizes of compressors that are connected parallel, on a solid chassis. According to the size of the system, these compressors could vary from 2 cylinder compressors with 0.5 HP to 8 cylinder compressors with 80 HP. According to information received from the system, speed and working period of condenser fans of the compressors are adjusted by a microprocessor in accordance with the capacity of the system. When requested, the operation of the system can be observed by connecting from any external centre with a data line added to the control panel and some simple interventions can be done.

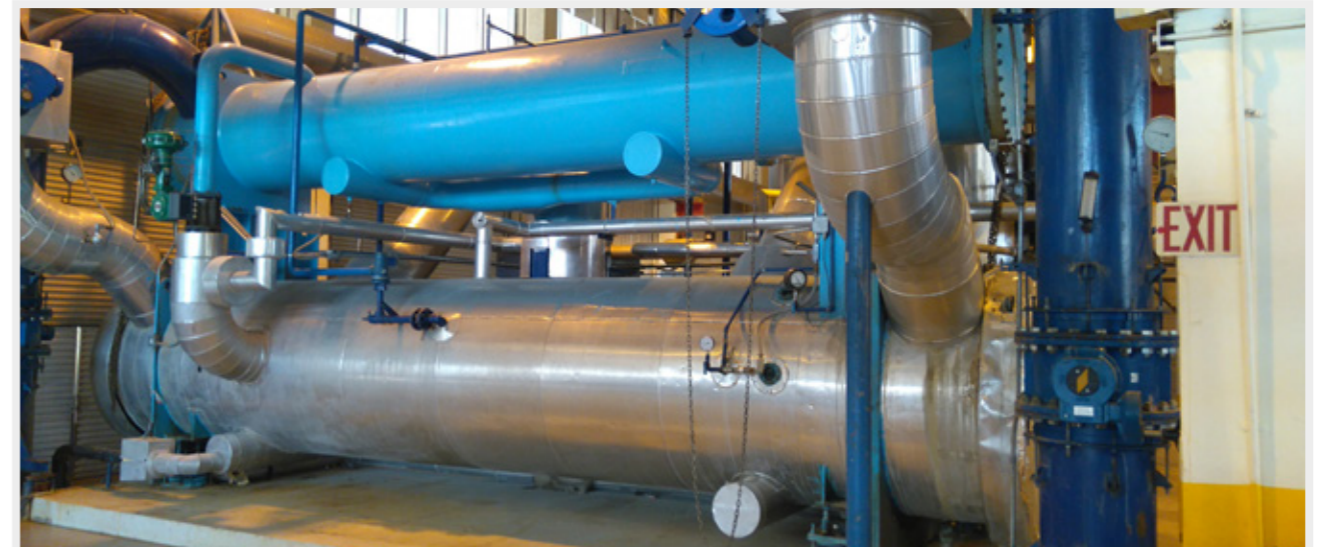


## Chiller Su Soğutma Grupları

### Chiller Water Cooling Units

Chiller soğutma gruplarımız 2.3 kw ile 1372 kw aralığında soğutma kapasitelerinde üretilerek tesisinize en uygun soğuk su çözümünü sunmaktadır. Chiller üniteleri müşteri talebine istinaden özel olarak üretilip, tesiste ünite kurulumları yapılarak alıcıya çalışır vaziyette teslim edilir.

Chiller Cooling units supply the optimal cold water solution for your plant by produced cooling capacity between 2.3 kw and 1372 kw. vChiller units are produced as customer demand and, erected and delivered to buyer at the site area.



## Konteynerler

### Containers



Konteyner içi soğuk oda paneli uygulaması

Cold room panel application in containers

## Soğutuculu Yük Konteyneri

### Refrigerated Cargo Containers

Soğutuculu konteyner bir mobil soğuk hava deposudur. Yük konteynerlerini izolasyonlu ve soğutur hale getirilip bu sayede mobil taşınabilir soğuk hava deposu elde edilir. Konteynerleri istediğiniz yere taşıyıp mobil olarak kullanılabilme imkanı sağlanmış olur.

Refrigerated containers is a mobile cold storage. Cargo containers is obtained mobile portable cold storage by rendering the insulation and cooling. Containers is moved where you want that is given the opportunity to use mobile.



## Reefer Konteyner

### Reefer Containers

Reefer konteyner bir mobil soğuk hava deposudur. Reefer konteynerler sayesinde saklayacağınız ürünü istediğiniz yere ilk tazeliğinde uzun sürelerde bozulmadan taşıyabilme imkanı bulabilirsiniz. Genellikle gemi taşımacılığında kullanılan reefer konteynerler karada sabit olarak veya genset sayesinde kara taşımacılığında kullanılabilirler. Dış hava sıcaklığı +35°C olduğunda dahi reefer konteynerler iç sıcaklığını -30°C de muhafaza edebilirler.

Reefer container is a cold room warehouse that allows us an opportunity to be able to carry the goods you wish to transfer as fresh as the first day for a long time. Reefer containers generally used in ship transports, they can be used in land transport and fixed on land through genset. Although the outside temperature is above 35 C, reefer containers can preserve inside temperature at -30C.

#### 40" Reefer

Uzunluk / Length	11,587 mm	38 ft 0.29 in
Genişlik / Width	2,290 mm	7 ft 6.16 in
Yükseklik / Height	2,539 mm	8 ft 4.00 in

#### 20" Reefer

Uzunluk / Length	5,458 mm	17 ft 10.76 in
Genişlik / Width	2,290 mm	7 ft 6.16 in
Yükseklik / Height	2,262 mm	7 ft 5.06 in



## Atmosfer Kontrollü Soğuk Oda:

### Cold Room With Atmosphere Controlled:

Atmosfer kontrollü soğuk odalarda depolanan meyve ve sebzenin en uygun koşullarda muhafaza edilmesi sağlanmaktadır. Sebze ve meyveler toplandıktan sonra da gelişimlerini sürdürürler. Havadan oksijen (O<sub>2</sub>) alır, karbondioksit (CO<sub>2</sub>) verirler. Meyvenin bozulması, çürümesi bu sürecin sonucudur.

Atmosfer kontrollü soğuk odalarda oksijen neredeyse yok edilir, azotlu bir ortamın oluşturulması sağlanır. Bu ortamda saklanan sebze ve meyveden üreyen zarar verici karbondioksit ve etilenin (C<sub>2</sub>H<sub>4</sub>) emilir ve ideal ısı derecesinin sağlandığı bir ortam sağlanır.

Fruites and vegetables stored by cold rooms with atmosphere controlled can be preserved at optimal conditions. Fruites and vegetables can maintain their maturity process after collecting. As fruits take oxygen (O<sub>2</sub>) from the air and release carbon dioxide (CO<sub>2</sub>). The result of this process is decay of the fruit.

In cold rooms with atmosphere controlled, a nitrogenous environment is provided and almost all oxygen inside was absorbed. Harmful carbon dioxide(CO<sub>2</sub>) and ethylene(C<sub>2</sub>H<sub>4</sub>) releasing from fruits and vegetables, which are preserved in this environment, is absorbed and an optimal temperature level is provided.



## Soğutucu Dolaplar

### Refrigerators



## Soğutucu Dolaplar - Konsept Projeler

Refrigerators - Concept Projects



## Soğutucu Dolaplar - Konsept Projeler

Refrigerators - Concept Projects





[www.doruksogutma.com](http://www.doruksogutma.com)



Şerifali Mahallesi Bayraktar Bulvarı Dergah Sokak No: 3 Ümraniye / İstanbul  
t.: +90 216 663 61 33 - f.: +90 216 663 61 00  
[info@doruksogutma.com](mailto:info@doruksogutma.com)