



Konteyner Tipi Tařınabilir Soęuk ve Donmuř Depo
Container Type Portable Cold and Frozen Warehouse



COLD

Reefer konteynerler, ısı kontrolü gerektiren tüm ürünleri istenilen yere, ilk tazeliğinde nakletme imkanı sunmaktadır.

Reefer containers offers the possibility of transporting all products requiring temperature control to the desired location in the first freshness.



FRESH



Transportation

Genellikle gemi taşımacılığında kullanılan reefer konteynerler, sabit olarak veya özel jeneratörü (genset) sayesinde kara nakliyesinde kullanılabilir.

Reefer containers, which are generally used in ship transportation, can be used in road transportation either by fixed or special generator named genset.

The reefer containers can maintain their internal temperature at -25°C even when the outside temperature is $+55^{\circ}\text{C}$.

Dış hava sıcaklığı $+55^{\circ}\text{C}$ olduğunda dahi reefer konteynerler iç sıcaklığını -25°C de muhafaza edebilmektedir.

Reefer konteynerler, paslanmaz çelikten imal edilmiş iç duvarları ile hijyen standartlarına uyumludur.

Reefer containers comply with hygiene standards with their internal walls made of stainless steel.



**Stainless
Steel**



İzole edilmiş kuru yük konteynerinden oluşturulan Soğutuculu Konteynerler, kişi ya da kuruluşların arsa ve boş alanlarında iç mekandan hacim çalmadan, herhangi bir ruhsat ve özel izne gerek duyulmadan ürünlerin hızlı bir şekilde soğutulup saklanmasına imkan tanımaktadır.

Refrigerated Containers, which are formed from the isolated dry cargo containers, allow the products and individuals to be cooled and stored in the land and empty spaces without theft of volume from the interior space and without the need of license and special permission.



Soğutuculu Konteynerler,
FIFO ve LIFO esasına göre dizayn edilebilmektedir.

Refrigerated Containers can be designed on the basis of FIFO and LIFO.

Soğutuculu konteynerler, yaş sebze ve meyvelerin hasat anındaki tazeliklerini koruyabilmeleri için atmosferik kontrol üniteleri ile tasarlanabilmektedirler.

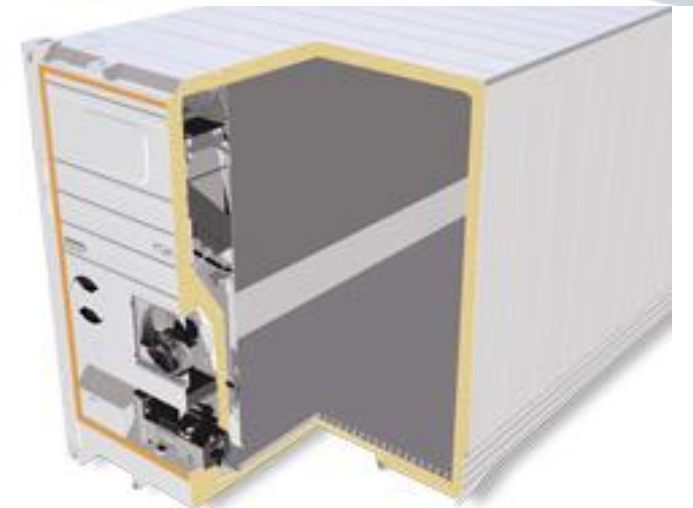
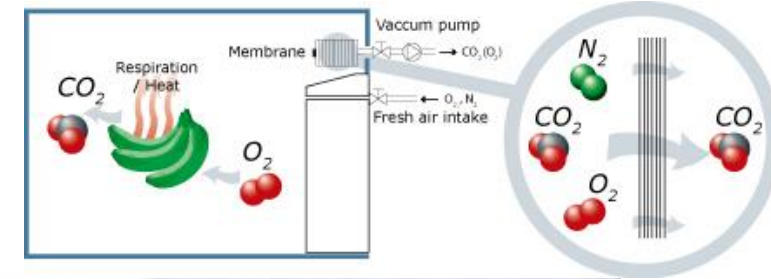
Refrigerated Containers can be designed with atmospheric control units to maintain fresh vegetables and fruits their freshness.

Atmosfer Kontrolünün (CA) prensibi yaş sebze ve meyvelerin buldukları deponun içindeki ortamın yeniden şartlandırılmasına dayanmaktadır.

Buna göre ortamdaki oksijen tahliye edilerek yerine karbondioksit verilmekte ve böylelikle ürünün tazeliğinin korunması sağlanmaktadır.

The principle of Atmospheric Control (CA) is based on the reconditioning of the environment in the storage of fresh vegetables and fruits.

Accordingly, the oxygen in the environment is discharged and carbon dioxide is replaced and thus the freshness of the product is maintained.



Soğutuculu Konteynerler şoklama üniteleri olarak ta dizayn edilmektedirler. -40 C'a varan iç ısılarıyla ürünlerin hızlı soğutulması sayesinde donmuş olarak muhafaza edilmesine imkan vermektedirler.

Refrigerated Containers are also designed as shock units. Thanks to the rapid cooling of the products with internal temperatures up to -40 ° C, they can be stored frozen.



SPECIFICATIONS 40'

	Dimensions	MM	FT-IN
External	Length	12,192	40'
	Width	2,438	8'
	Height	2,896	9'-6"
Internal	Length	11,590	38' - 19/64"
	Width	2,294	7'-6 5/16"
	Height	2,554	8'-4 35/64"
Door Opening	Width	2,290	7'-6 5/32"
	Height	2,569	8'-5 9/64"
Inside Cubic Capacity		CU.M	CU.FT
		67,9	2,398
Maximum Gross Weight		KG	LBS
		34,000	74,960
¹ Maximum Payload		29,300	64,600
Allowable Stacking Weight (1.8 G)		97,200	214,290
Cooling Capacity (W)	6300/5580 AT - 18 C Inside / + 38 C Outside 60 / 50 Hz		
Main Circuit	3 PHASE AC 440,460 V / 380,400 ,415 60/ 50 Hz		
Consumption (KW)	MAX 13,5 60/50 Hz		

+90 (216) 344 13 21

info@doruksogutma.com

www.doruksogutma.com



SPEESIFICATIONS 20'

REEFER CONTAINER SPECIFICATIONS			
	<u>Dimensions</u>	<u>MM</u>	<u>FT-IN</u>
<u>External</u>	<u>Length</u>	6,058	20''
	<u>Width</u>	2,438	8'
	<u>Height</u>	2,591	8'-6''
<u>Intenal</u>	<u>Length</u>	5,444	17' - 10- 21/64''
	<u>Width</u>	2,280	7'-5- 49/64''
	<u>Height</u>	2,273	7'-5- 31/64''
<u>Door Opening</u>	<u>Width</u>	2,290	7'-6- 5/32''
	<u>Height</u>	2,264	8'-5- 9/64''
<u>Inside Cubic Capacity</u>		<u>CU.M</u>	<u>CU.FT</u>
		28,2	996
<u>Maximum Gross Weight</u>		<u>KG</u>	<u>LBS</u>
		6,000	13,230
<u>Maximum Payload</u>		2,100	4,630
<u>Allowable Stacking Weight (1.8 G)</u>		5,400	11,900
<u>Cooling Capacity (W)</u>	6300/5580 AT- 18 C Inside / + 38 C Outside 60 / 50 Hz		
<u>Main Circuit</u>	3 PHASE AC 440, 460 V / 380 , 400 ,415 60/ 50 Hz		

+90 (216) 344 13 21

info@doruksogutma.com

www.doruksogutma.com



